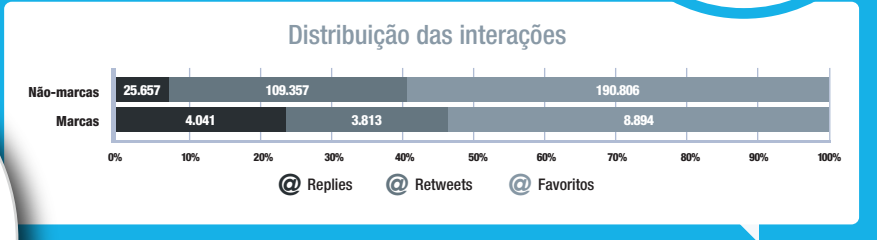
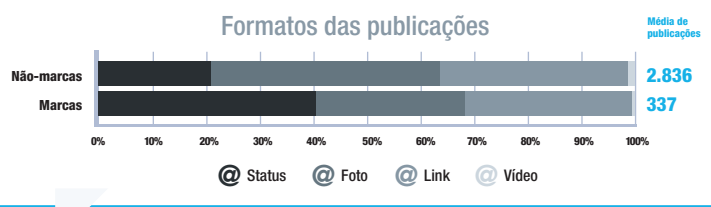
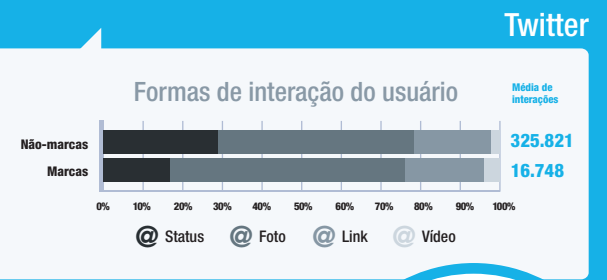
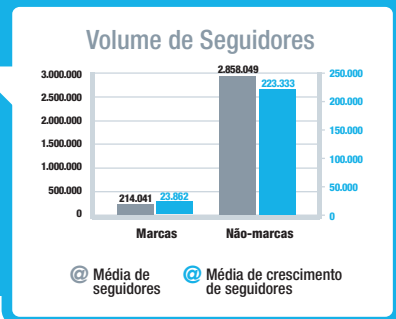


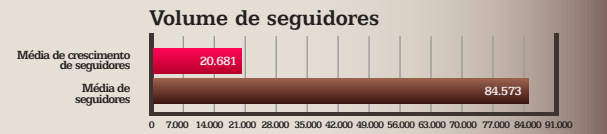
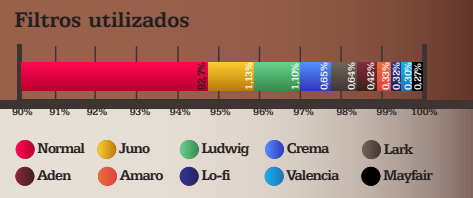
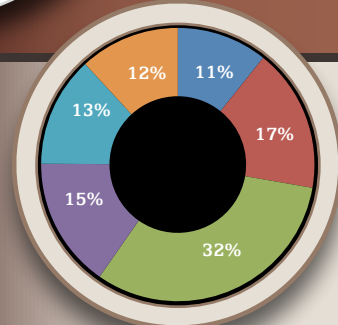
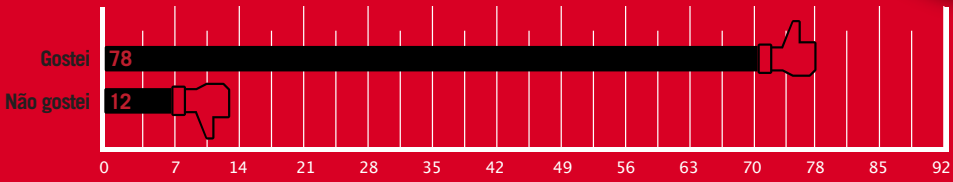
Mídias Sociais  
**360°**

TOP100BR - JUL/2015  
Período: Abr-Mai-Jun

**NMDFAAP**  
NÚCLEO DE INOVAÇÃO EM MÍDIA DIGITAL



### Distribuição das interações (média)



# Mídias Sociais 360°

NMDFAAP  
NÚCLEO DE INOVAÇÃO EM MÍDIA DIGITAL

O **Mídias Sociais 360° (#MS360FAAP)** é um relatório trimestral que apresenta o desempenho dos 100 maiores perfis selecionados pela Socialbakers nas quatro principais plataformas de redes sociais utilizadas para o relacionamento entre as marcas e seus consumidores: **Facebook, Twitter, Instagram e Youtube.**

## GLOSSÁRIO

### Categoria “Bens de Consumo” (FACEBOOK)

Contempla todos os perfis/páginas relacionados com a área de produtos alimentares, conforme classificados na plataforma da Socialbakers como FMCG "Fast Moving Consumer Goods".

### Categoria “E-commerce” (FACEBOOK)

Contempla todos os perfis/páginas que efetivamente atuam com o comércio eletrônico, conforme classificados na plataforma da Socialbakers.

### Categoria “Entretenimento” (FACEBOOK)

Contempla todos os perfis/páginas relacionados com a área de entretenimento (artistas, personalidades, gravadoras etc), conforme classificados na plataforma da Socialbakers.

### Categoria “Marcas/Institucional” (FACEBOOK)

Contempla todos os perfis/páginas que concentram o uso das redes sociais na construção da imagem da marca, conforme classificados na plataforma da Socialbakers.

### Categoria “Mídia/Notícias” (FACEBOOK)

Contempla todos os perfis/páginas relacionados com a área de mídia/imprensa, conforme classificados na plataforma da Socialbakers.

### Categoria “Marcas” (TWITTER)

Contempla todos os perfis de empresas em geral, conforme classificados na plataforma da Socialbakers.

### Categoria “Não-marcas” (TWITTER)

Contempla todos os perfis para uso profissional porém que não representam empresas (artistas, personalidades etc), conforme classificados na plataforma da Socialbakers.

### Distribuição das Interações (TWITTER)

Gráfico que permite visualizar a porcentagem de cada tipo/forma de interação (replies, retweets e favoritos).

### Distribuição das Interações (YOUTUBE)

Gráfico que permite visualizar a quantidade média de interações (“gostei” e “não gostei”) por vídeo publicado naquele determinado período.

### Estatísticas dos Canais (YOUTUBE)

- *Média de assinantes:* indica o número médio de pessoas que assinam os canais analisados.
- *Média de Crescimento de Assinantes:* indica o número médio de pessoas que assinaram o canal durante o período avaliado.
- *Média de Vídeos no Canal:* indica a quantidade média de vídeos publicados nos canais avaliados.

### Estatísticas dos vídeos publicados nos canais

- *Média de Duração:* indica o tempo médio (em segundos) de duração dos vídeos publicados nos canais analisados.
- *Média de Visualizações por vídeo:* indica o volume médio de visualizações dos vídeos publicados nos canais analisados.
- *Média de Comentários por vídeo:* indica o número médio de comentários publicados nos vídeos.

### Filtros Utilizados

Gráfico que apresenta a porcentagem de filtros aplicados nas imagens.

### Formas de Interação do usuário (INSTAGRAM)

Indica a quantidade média de interações realizadas pelos usuários da plataforma naquele período. Deste total de interações, é possível visualizar a porcentagem de cada tipo/forma de interação (curtidas ou comentários).

### Formas de Interação do usuário (TWITTER)

Indica a quantidade média de interações realizadas pelos usuários da plataforma naquele período. Deste total de interações, é possível visualizar a porcentagem de cada tipo/forma de interação (status, foto, link e vídeo).

### Formas de Interação do usuário (FACEBOOK)

Indica a quantidade média de interações realizadas pelos usuários da plataforma naquele período. Deste total de interações, é possível visualizar a porcentagem de cada tipo/forma de interação (curtidas, comentários e compartilhamentos).

### Formatos das publicações (FACEBOOK)

Indica a quantidade média de publicações feitas pelos administradores das páginas (em vermelho) e, para cada categoria, apresenta a porcentagem de formatos de publicação (foto, link, vídeo, status, álbum de fotos ou outros).

### Formatos das publicações (TWITTER)

Indica a quantidade média de publicações feitas pelos administradores das páginas (em vermelho) e deste total, apresenta a porcentagem de cada tipo/formato de publicação (status, link, vídeo ou foto).

### Média de Crescimento de Fãs

Número médio de aumento ou diminuição de fãs durante o período.

### Média de Fãs

Número médio de fãs das páginas analisadas, durante o período selecionado.

### Média de Crescimento de Seguidores

Número médio de aumento ou diminuição de seguidores durante o período.

### Média de Publicações

Indica a quantidade média de publicações feitas pelos perfis analisados no período.

### Média de Seguidores

Número médio de seguidores dos perfis analisados, durante o período selecionado.

### Publicações de usuários contextualizadas

Indica a quantidade média de publicações feitas pelos usuários e que fazem referência a alguma das páginas analisadas no período.

### Quantidade de Hashtags por Publicação

Gráfico que apresenta a porcentagem de perfis que utilizam determinada quantidade de hashtags em suas publicações.

### Tempo Médio de Resposta

A média de tempo que levaram as páginas/perfis monitorados para responder a uma pergunta do usuário durante o período analisado.

### Volume de Fãs

Indica a quantidade (média) de fãs das páginas avaliadas naquele determinado período.

### Volume de Seguidores

Indica a quantidade (média) de seguidores dos perfis avaliados naquele determinado período.