



FUNDAÇÃO ARMANDO ALVARES PENTEADO

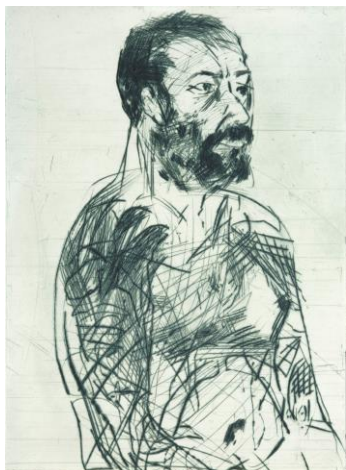
MUSEU DE ARTE BRASILEIRA | MAB-FAAP  
FAAP São Paulo • Prédio 1 - Térreo

## CARTA DO SETOR EDUCATIVO MAB/FAAP ÀS ESCOLAS

Exposição:

### “P/B – acervo MAB” & “A cor não tem fim: pinturas e tapeçarias de Jacques Douchez”

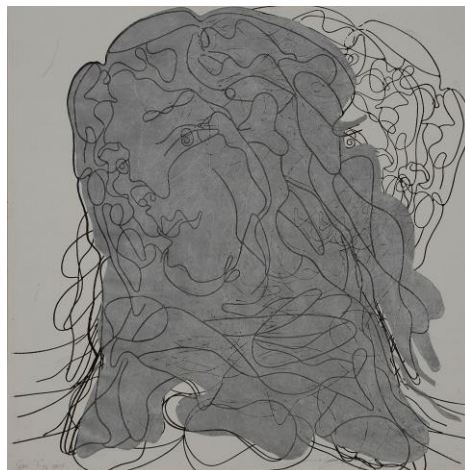
Ação Educativa entre 24 de janeiro a 26 de novembro de 2018



Ulysses Boscolo  
Série *Odisseia*, 2012/13



Jacques Douchez  
*Fausta*, 1982



Herman Tacasey  
*Sem título*, 2004

O Museu de Arte Brasileira (MAB/FAAP) apresentará no ano de 2018 as exposições *P/B – acervo MAB* e *A cor não tem fim: pinturas e tapeçarias de Jacques Douchez* com também obras do acervo MAB.

A exposição *P/B – acervo MAB* exibirá obras nas mais variadas técnicas como desenho, pintura e gravura nas quais as cores preto e branco são os protagonistas, além da gama infinita dos tons de cinza que existem entre eles.

Dentre os artistas cujas obras figurarão à exposição, encontramos Anita Malfatti, Arcangelo Ianelli, Candido Portinari, Cícero Dias, Clóvis Graciano, Emiliano Di Cavalcanti, Flávio de Carvalho, Heinz Kühn, Lasar Segall, dentre muitos outros.



## FUNDAÇÃO ARMANDO ALVARES PENTEADO

MUSEU DE ARTE BRASILEIRA | MAB-FAAP  
FAAP São Paulo • Prédio 1 - Térreo

Ocupando a parte central da exposição, *A cor não tem fim: pinturas e tapeçarias de Jacques Douchez* trará uma abundância de cores, por meio dos trabalhos de pinturas e tapeçarias do artista de origem francesa. Douchez se distancia do caráter bidimensional da tapeçaria, incorporando volumes por meio de nós e torções conferindo uma tridimensionalidade a essa.

### **Proposta de Ação Educativa:**

Por entender que o Setor Educativo deve, além de apresentar os conteúdos presentes a cada exposição, buscar novas formas de estabelecer a comunicação e a fruição da exposição pelo visitante, apresentamos uma proposta de Ação Educativa que busque explorar as possibilidades relacionadas às discussões sobre os gêneros pictóricos, história da arte brasileira e questões políticas e sociais.

### **Dentre os conteúdos que poderão ser abordados durante as Visitas Educativas destacamos:**

- Análise de imagem;
- Modernismo no Brasil;
- Semana de Arte Moderna de 1922;
- Dialogar a História da Arte Brasileira com o momento histórico sociocultural;
- Discussão sobre retrato e identidade ou representação;
- Discussão sobre os diversos suportes e técnicas apresentados como pinturas, desenhos, gravuras e tapeçarias;
- Reflexões sobre a bidimensionalidade e tridimensionalidade na arte;
- Realização de Visitas Educativas temáticas voltadas a um público específico com dinâmicas e atividades práticas que discutam os conteúdos relacionados à exposição.



## FUNDAÇÃO ARMANDO ALVARES PENTEADO

MUSEU DE ARTE BRASILEIRA | MAB-FAAP  
FAAP São Paulo • Prédio 1 - Térreo

Fique atento ao site do museu, você poderá ter acesso ao Material Educativo da Exposição (MAB Escola). Acesse: <http://www.faap.br/museu/programacao-mab-escola.asp>

Aproveite e agende uma formação com os professores e/ou com toda a equipe de sua escola aqui no museu. Vocês são nossos convidados!



**Possibilidades de Visitas Educativas:** A equipe do setor Educativo MAB/FAAP desenvolve a visita Educativa a partir do perfil e da demanda do grupo agendado. Opções de abordagens devem ser discutidas quando da realização do pré-agendamento.

**→ LEMBRAMOS QUE É GRATUITA A ENTRADA À EXPOSIÇÃO E A PARTICIPAÇÃO DE QUALQUER ATIVIDADE.**



## FUNDAÇÃO ARMANDO ALVARES PENTEADO

MUSEU DE ARTE BRASILEIRA | MAB-FAAP  
FAAP São Paulo • Prédio 1 - Térreo

### INFORMAÇÕES AOS COORDENADORES E PROFESSORES

#### → A VISITA EDUCATIVA E A PARTICIPAÇÃO DO PROFESSOR:

A Visita Educativa no MAB/FAAP é estruturada a partir da mediação. O educador atua como um provocador da relação entre obra e visitante, propondo questões, reflexões, leituras e instigando o espírito crítico.

Nesta dinâmica, a **PARTICIPAÇÃO DOS PROFESSORES** e sua permanência durante todo o período da visita são essenciais à realização de uma Visita Educativa rica em relações e reflexões.

→ Uma Visita Educativa



- uma **abertura** para novas maneiras de ver a Arte e os testemunhos da cultura humana,
- uma oportunidade de **ampliar** as relações didáticas entre professor seus alunos,
- uma oportunidade de **apropriação** dos espaços culturais da cidade e **construção** de cidadania,
- um momento de **troca** entre educador, alunos e o professor...

Assim, . . . recomendamos que o professor que acompanhe a visita seja aquele que ministra aulas para aquela classe, de modo já existir um vínculo entre este e os alunos.

Com esta participação, a Visita Educativa torna-se momento para, além das conexões culturais procuradas, a ampliação das relações estabelecidas entre professor-aluno e da atuação da Escola e do Museu.



## FUNDAÇÃO ARMANDO ALVARES PENTEADO

MUSEU DE ARTE BRASILEIRA | MAB-FAAP  
FAAP São Paulo • Prédio 1 - Térreo

### PARA AGENDAR A VISITA EDUCATIVA:

**Tenha em mãos:** o número de alunos/ visitantes interessados, faixa etária, número de acompanhantes e datas de preferência.



O **pré-agendamento** deve ser realizado pelo tel.: **3662-7200** com o número exato de alunos/visitantes que realizarão a visita;

- ❖ O museu enviará um **formulário de confirmação de visita** à escola/ instituição que deverá ser preenchido pelo professor/ coordenador e **enviado até 5 dias úteis após o pré-agendamento** (em caso de não confirmação até a data prevista o horário será disponibilizado a outro grupo).
- ❖ As visitas agendadas serão confirmadas mediante o recebimento do formulário respondido, enviado por e-mail: **[museu.educativo@faap.br](mailto:museu.educativo@faap.br)** ou fax: **(11) 3662-7200**.





## FUNDAÇÃO ARMANDO ALVARES PENTEADO

MUSEU DE ARTE BRASILEIRA | MAB-FAAP  
FAAP São Paulo • Prédio 1 - Térreo

### ➔ DICAS AOS PROFESSORES

**IMPORTANTE:** O Setor Educativo do MAB/FAAP opta por Visitas Educativas que estimulem a participação dos alunos com o intuito de desenvolver o olhar crítico.

➤ Conhecer a exposição antes da visita com os alunos lhe permitirá traçar mais paralelos entre o conteúdo da(s) disciplina(s) e o da mostra e garante um aproveitamento maior da Visita Educativa.

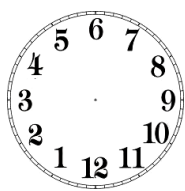


➤ Caso deseje focar algum aspecto particular da exposição durante a Visita Educativa, informe o educador antes do início da mesma.

➤ Informar o conteúdo da exposição antes da vinda ao Museu estimula a participação dos alunos e acompanhantes. O interesse do acompanhante reflete nos alunos.

➤ O tempo com o educador é limitado. Relatórios durante a visita educativa comprometem o tempo do percurso e a apreensão dos alunos, dispersando-os. Sugira para que o façam após a visita.

➤ Cada educador faz a visita com o máximo de 15 pessoas.



➤ Atentar para a PONTUALIDADE é importante, pois a duração da visita é reduzida conforme o tempo de atraso. É importante que os alunos cheguem ao espaço com tempo para idas ao toalete, bebedouro e divisão dos grupos. Recomendamos que cheguem ao museu 15 minutos antes do horário agendado.

➤ Nosso guarda-volumes é limitado. Peça aos alunos para deixarem seus pertences nos transportes.

➤ Informe aos alunos que não é permitido tocar nas peças expostas ou em seus suportes e entrar com alimentos ou bebidas. Os celulares devem ser desligados antes de entrarem na exposição.

➤ O MAB não dispõe de local para lanche. Sugira que o façam antes, no transporte ou após a visita.